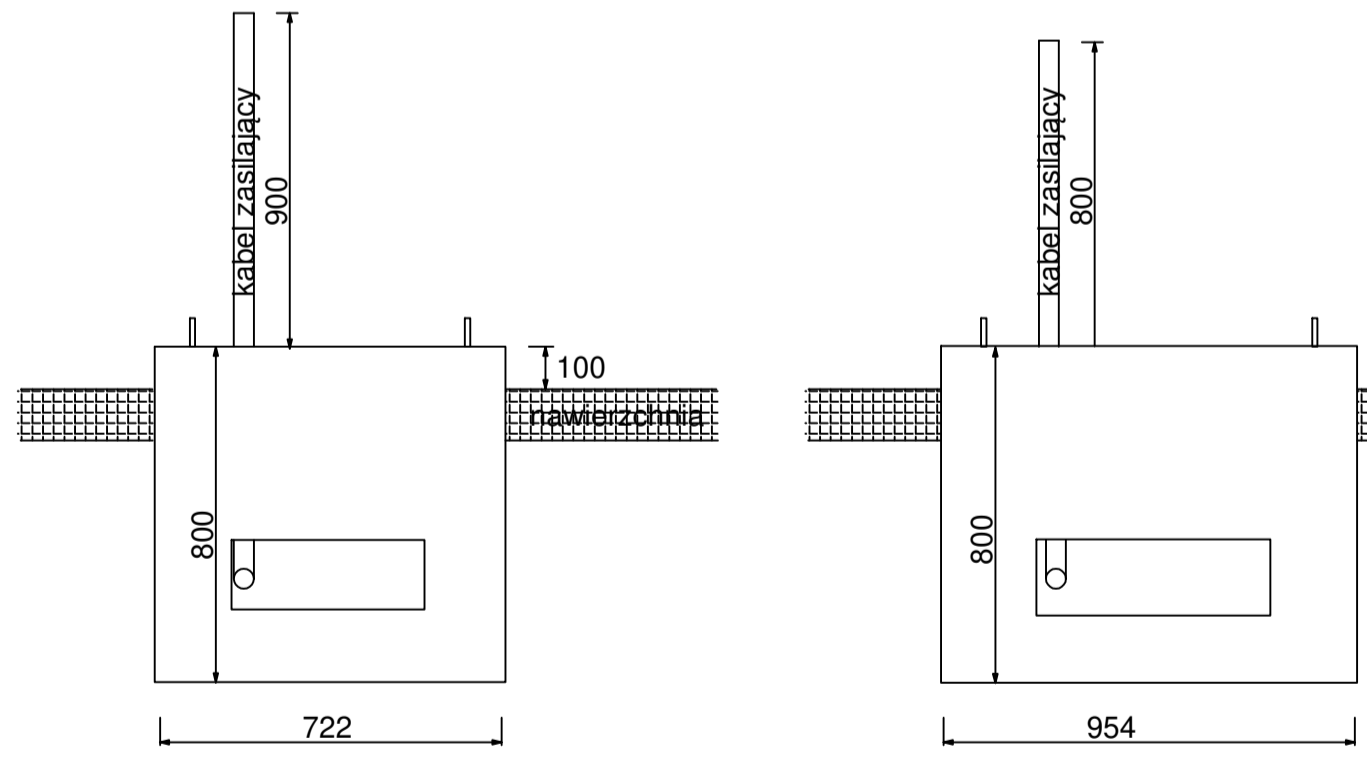


MAPA DO CELÓW PROJEKTOWYCH

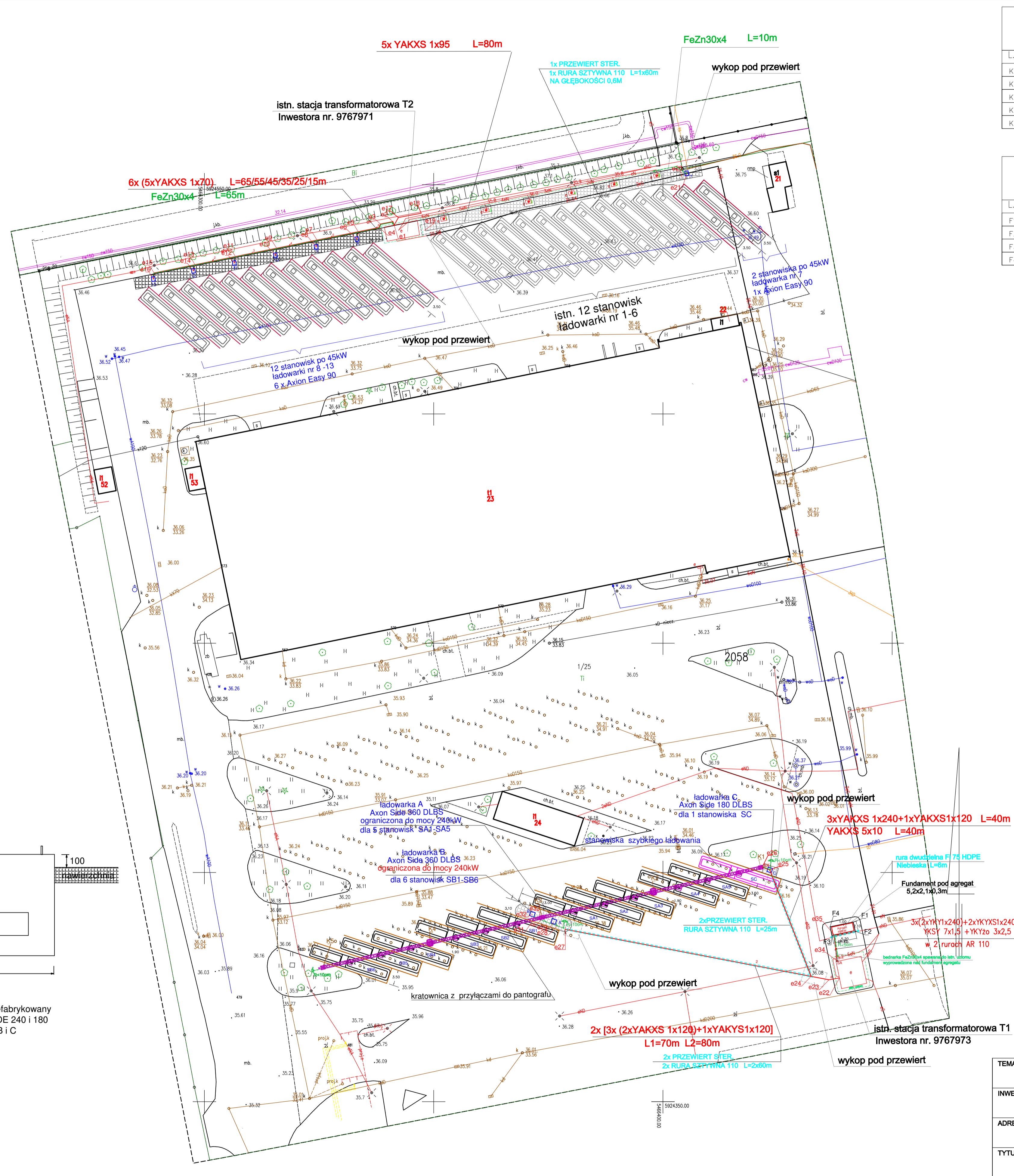
<p>Działka: 1/25 Ciepły 2058 Pogodno 58 Miejsce Szczecin woj. zachodniopomorskie</p>	<p>TERMINUS-GEODEZJA Korneli Zwierzyński ul. Podmiejska 29, Podkańsko 72-100 Goleniów tel. 91-418-57-55</p>
<p>SKALA: 1:500 Układ współrzędnych: 2000 Poziom odniesienia wysokości: PL-EVRF2007-AH</p>	<p>Wykonano w ramach pracy geodezyjnej MDOOK-364.342.2025</p>
<p>Kierownik robót: Sławomir Zwierzyński upr. nr 12945</p>	<p>Widok zawiera kartę rejestracyjną oraz płytę CD z plikami: dxf widok wykonano metodą warstwową</p>
<p>Mapę do celów projektowych sporządzono przy wykorzystaniu: 1. mapy wlotkowej w skali 1:200, sekcje: 5.200, 16.04.2.4, 5.200, 16.04.4.2, 5.200, 16.05.1.3, 5.200, 16.05.3.1 2. danych branżowych uzyskanych z urzędów 3. pomiaru zabliźnienia i pomiarów przyrody 4. pomiaru linii obwodów budowlanych przez projekcję 5. pomiaru linii obwodów budowlanych przez projekcję 6. pomiaru linii obwodów budowlanych przez projekcję 7. pomiaru linii obwodów budowlanych przez projekcję 8. pomiaru linii obwodów budowlanych przez projekcję 9. pomiaru linii obwodów budowlanych przez projekcję 10. pomiaru linii obwodów budowlanych przez projekcję</p>	<p>W zakresie opracowania znajdują się punkty osnowy geodezyjnej nr: brak podlegające ochronie na podst. art. 15, ust. 48 pkt. 3 Ustawy Prawo geodezyjne i kartograficzne</p>
<p>Na mapie do celów projektowych wykazano następujące uzgodnione przez Naczelny Kierownik Urzędu projektów sieci uzbrojenia terenu: 1. brak</p>	<p>Granica i nr działek ewidencyjnych według danych MDOOK w Szczecinie z dnia: 01.02.2025</p>
<p>Informacje dodatkowe: 1. — zakres pomiaru 2. Mapa radiuje się do celów projektowych w zakresie pomiaru 3. Wykazano linie obwodów budowlanych podlegających wyliczeniu 4. Nie wykazuje się zabliźnienia w terenie obiektu uzbrojenia, 5. Mapy zgodna z przepisami par. 30.31 6. Rozporządzenia MOWIA z dn. 18 sierpnia 2020. (Dz.U. 2020 poz. 1429 z dn. 18.08.2020r.) 7. Mapa radiuje się do projektowania budynków w odległości mniejszej niż 4,0 m od granicy nieruchomości 8. Granica działek spełniają standardy zawarte w Rozporządzeniu MOWIA z dn. 18 sierpnia 2020. w sprawie wytycznych geodezyjnych pomiaru wyliczeniowych i wyliczeniowych, oraz opracowania projektowania wyników tych pomiarów do państwowego zasobu geodezyjnego i kartograficznego Należy się do projektowania innych obiektów budowlanych w odległości mniejszej lub równej 3m od granicy nieruchomości</p>	<p>Rejestracja Oświadczam, że niniejszy dokument został opracowany w wyniku prac geodezyjnych i kartograficznych, których rezultaty zawiera opisaną technicznie powyższymi zwanymi, Jednocześnie informuję, że jestem świadomy odpowiedzialności karnej za złożenie fałszywego świadectwa</p>
<p>Uzbrojenie opracowano na podstawie: 1. Danych branżowych - z listy B 2. Zgodności uzbrojenia z projektem aparatury elektrycznej - z listy A 3. Rozporządzenia MOWIA z dn. 18 sierpnia 2020. w sprawie wytycznych geodezyjnych pomiaru wyliczeniowych i wyliczeniowych, oraz opracowania projektowania wyników tych pomiarów do państwowego zasobu geodezyjnego i kartograficznego Należy się do projektowania innych obiektów budowlanych w odległości mniejszej lub równej 3m od granicy nieruchomości</p>	<p>W wykonaniu prac geodezyjnych Korneli Zwierzyński Przewidywaną datę wykonania: Terminus Geodezja Korneli Zwierzyński upr. nr 12945 Protokół nr 1 z dn. 20.02.2025</p>
<p>Aktualność mapy do celów projektowych na dzień 05.02.2025</p>	<p>Kierownik jednostki wykonawstwa geodezyjnego Korneli Zwierzyński</p>



fundament prefabrykowany pod AXON EASY 90 ładowarki 7 -13

fundament prefabrykowany pod AXON SIDE 240 i 180 ładowarki A, B i C

- UWAGI:**
- Prace budowlane wykonano zgodnie z obowiązującym standardem w sieci dystrybucyjnej Eneo Operator sp. z o.o. p.n. "Elektroenergetyczne Linie Kablowe Średniego Napięcia" z 15.07.2016 r.,
 - Wszystkie skrzyżowania i izolacje projektowanych kabli z istniejącym i projektowanym uzbrojeniem terenu należy wykonać zgodnie z normą SEP-4-004 i PN-76-E-0125 "Elektroenergetyczne i sygnalizacyjne linie kablowe. Projektowanie i budowa". W przypadku wykrycia niezamierzonych uzbrojeń terenu, należy zachować odległości wymagane normą. W szczególnych przypadkach gdy wymagane odległości nie mogą być zachowane, kable należy zabezpieczyć rurami osłonowymi z tworzywa sztucznego.
 - Katce rur osłonowych i ich łączenia należy zabezpieczyć przed dostępem wody i zanieczyszczeniom.
 - W gruncie wzdłuż trasy kabli, 25-30 cm nad kablami/rurami układać taśmę ostrzegawczą o średnim odblaskowym kolorze do kabli 0,4kV.
 - Kable na początku i na końcu, w miejscu wprowadzenia do rur osłonowych (początek, koniec) oraz nie rzadziej niż co 5 m, należy wyposażyć w taśmę ostrzegawczą kablową.
 - Wszystkie roboty ziemne muszą zostać poprzedzone sprawdzeniem kontroli.
 - Wszystkie roboty ziemne w bezpośredniej bliskości istniejącej sieci uzbrojenia terenu należy wykonywać ręcznie.
 - Rzeczywistą długość projektowanych kabli należy zmierzyć w terenie (przed rozpoczęciem prac budowlanych), po geodezyjnym wyliczeniu ich trasy (z uwzględnieniem normatywnych zapasów) oraz zlokalizowaniu istniejących kabli z którym będą łączone.
 - Przed przystąpieniem do robót wykonawca jest zobowiązany do sprawdzenia wszystkich wymiarów w terenie i zwrócić uwagę na istniejącą infrastrukturę elektroenergetyczną.
 - Przed przystąpieniem do robót należy na minimum 1 dni poprzedzić powiadomienie właścicieli i użytkowników instalacji oraz urządzeń o przystąpieniu do robót celem wyznaczenia z ich strony rodzaju technicznego i trybu tożsamości gruntu, przez które przewidywany trasy kablowe. Należy uwzględnić uwagi zawarte w esmentaryjnym uzgodnieniu.



- LEGENDA:**
- kable zasilające 0,4kV - projektowane
 - rury ochronne
 - ładowarka 2x60kW - 1 etapu po przebudowie na 2x40kW
 - ładowarki AXON EASY 90
 - ładowarka - AXON SIDE 360 DLBS ograniczona do mocy 240kW
 - ładowarka AXON SIDE 180
 - istniejący uziom
 - projektowany uziom FeZn30x4
 - projektowany uziom pionowy
 - utwardzenie terenu

Współrzędne punktów konstrukcji kratownicy

Lp.	X	Y
K1	5924401.13	5466421.32
K2	5924395.78	5466397.93
K3	5924390.19	5466373.56
K4	5924384.63	5466349.22
K5	5924379.26	5466325.81

Współrzędne punktów geodezyjnych kabli 0,4kV

Lp.	X	Y
e1	5924541.19	5466341.37
e2	5924541.92	5466341.09
e3	5924541.40	5466338.38
e4	5924540.65	5466338.11
e5	5924539.71	5466333.52
e6	5924538.15	5466333.22
e7	5924537.90	5466324.55
e8	5924536.45	5466324.34
e9	5924536.13	5466315.73
e10	5924534.62	5466315.47
e11	5924534.32	5466306.74
e12	5924532.92	5466306.50
e13	5924532.53	5466297.90
e14	5924531.19	5466297.57
e15	5924530.74	5466289.03
e16	5924529.43	5466288.84
e17	5924542.84	5466342.30
e18	5924543.79	5466347.25
e19	5924540.01	5466347.96
e20	5924551.35	5466404.11
e21	5924552.45	5466405.17
e22	5924377.00	5466438.50
e23	5924376.59	5466436.19
e24	5924377.35	5466432.31
e25	5924400.56	5466423.29
e26	5924401.16	5466421.64
e27	5924387.59	5466378.69
e28	5924388.24	5466376.85
e29	5924389.31	5466376.25
e30	5924390.26	5466373.84
e31	5924389.98	5466371.95
e32	5924390.91	5466371.50
e33	5924390.13	5466373.28
e34	5924380.69	5466437.98
e35	5924386.46	5466437.28

Współrzędne punktów fundamentu agregatu

Lp.	X	Y
F1	5924389.18	5466441.52
F2	5924387.17	5466441.95
F3	5924386.12	5466436.88
F4	5924388.13	5466436.43

PLAN ZAGOSPODAROWANIA TERENU WYKONANONA MAPIE ZGODNEJ Z ORYGINAŁEM WTRÓJNIA MAPOWEGO DO CELÓW PROJEKTOWYCH MAPY ZASADNICZEJ

<p>TEMAT: Projekt Zewnętrznych instalacji elektrycznych zasilających ładowarki autobusów elektrycznych na terenie Zajezdni Autobusowej przy ul. Klonowica 3c w Szczecinie dz. Nr 1/25 obr. 2058</p>	<p>INWESTOR: Przedsiębiorstwo Autobusowe "Klonowica" Sp. z o.o. ul. Klonowica 3c - Szczecin</p>
<p>ADRES INWESTYCJI: Szczecin; ul. Sebastiana Klonowica 3C dz. nr. 1/15; obręb 2058 Szczecin</p>	<p>TYTUŁ RYS.: Projekt elektryczny zagospodarowania Plan instalacji</p>
<p>Projektował inż. Tadeusz Cichoń 272/SZB4</p>	<p>Opracował: Sprawdził mgr inż. Marcin Gabryńczyk upr. bud. ZAP/0265/PWOE/12</p>
<p>Data: 06.2025</p>	<p>Skala: 1:500</p>
<p>Nr rys.: E1</p>	<p>FAZA: PT</p>