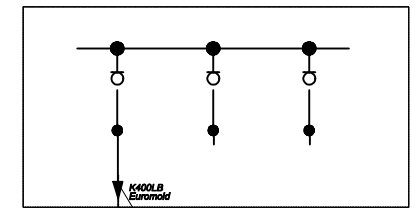


STACJA TRANSFORMATOROWA KLONOWICA ZAJEZDNIA T2 – nr 9767971

**złącze ZK-SN
nr. 767969 Marlicza 29
ENEA Operator**

Pp=1,4MW

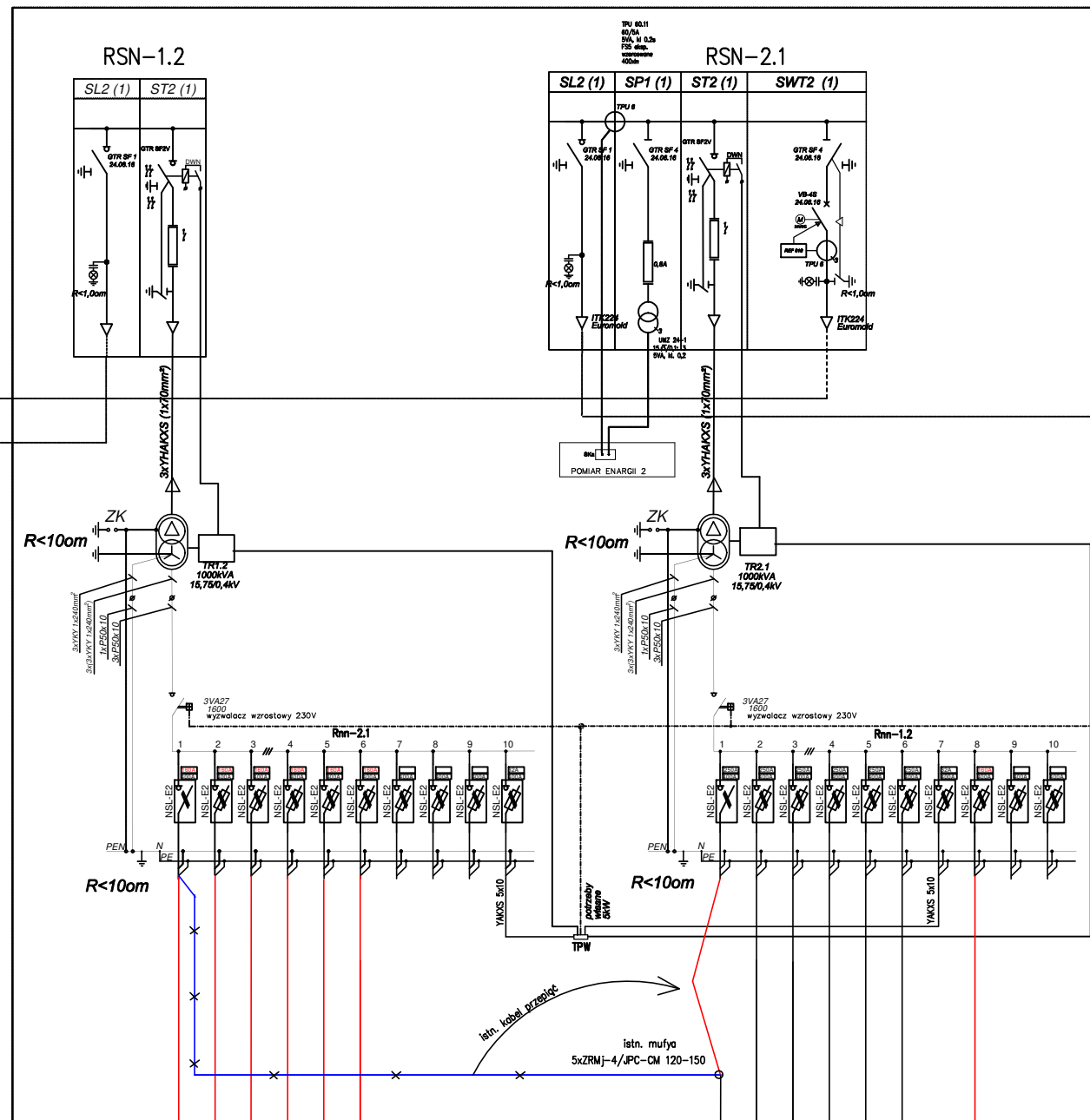
ZASILANIE REZERWOWE



*granica własności i.
eksploatacji urządzeń.*

KIERUNEK
3 x NAXS(F)2Y 1x150/25mm²
L=3x280m
3 x NA2XS(F)2Y 1x150/25mm²
L=3x280m
STACJA TRANSFORMATOROWA
KLONOWICA ZAJEZDNIA T1 – nr 9767973

3 x NAXS(F)2Y 1x120/50mm²
L=3x80m



PGWP
przyśkok głośniego wyładowania prądu p.poz na ścianie zewnętrznej przy dziwich do rozdzielni

**Na czerwono pokazano
projektowane wyposażenie**

- Ładowniki 8
90kW
5xYAKOS 1x70
- Ładowniki 9
90kW
5xYAKOS 1x70
- Ładowniki 10
90kW
5xYAKOS 1x70
- Ładowniki 11
90kW
5xYAKOS 1x70
- Ładowniki 12
90kW
5xYAKOS 1x70
- Ładowniki 13
90kW
5xYAKOS 1x70
- Ładowniki 1
120kW
5xYAKOS1x150
- Ładowniki 2
120kW
5xYAKOS1x150
- Ładowniki 3
120kW
5xYAKOS1x150
- Ładowniki 4
120kW
5xYAKOS1x150
- Ładowniki 5
120kW
5xYAKOS1x150
- Ładowniki 6
120kW
5xYAKOS1x150
- Ładowniki 7
80kW
5xYAKOS 1x65

Istn. ładowarki przebudować z 120kW na 80kW po wyłączeniu paneli 2x20kW przez serwis

System ochrony dodatkowej
UZIEMIENIE OCHRONNE
SZYBKIE SAMOCZYNNE WYŁĄCZENIE

TEMAT: Projekt Zewnętrznych instalacji elektrycznych zasilających ładowarki autobusów elektrycznych na terenie Zajezdni Autobusowej przy ul. Klonowica 3c w Szczecinie dz. Nr 1/25 obr. 2058	
INWESTOR: Przedsiębiorstwo Autobusowe "Klonowica" Sp. z o.o. ul. Klonowica 3c ; Szczecin	
ADRES INWESTYCJI: Szczecin; ul. Sebastiana Klonowica 3C dz. nr: 1/25; obręb 2058 Szczecin	
TYTUŁ RYS.: Schemat ideowy zasilania ładowarek - Stacja T2	Faza: PT
Projektował: inż. Tadeusz Cichoń 272/SZ/84	Data: 06.2025
Opracował:	Skala: 1:500
Sprawdził: mgr inż. Marcin Gabryjańczyk upr. bud. ZAP/0265/PWOE/12	Nr rys.: E3